

Auf dem Weg zur gesunden Bundesschule

Ein erster Schritt: Evaluierung der Arbeitsbedingungen und Anregung zu Veränderungen

Abendgymnasium Innsbruck, Adolf-Pichler-Platz 1

Dienststellennr: 701076



Ihre Ansprechpartner ☺



lisa hopfgartner
arbeitspsychologie

Kontakt

Lisa Hopfgartner, BA MSc

Tel.: +43 681 8167 5729

E-Mail: l.hopfgartner@preventatwork.at



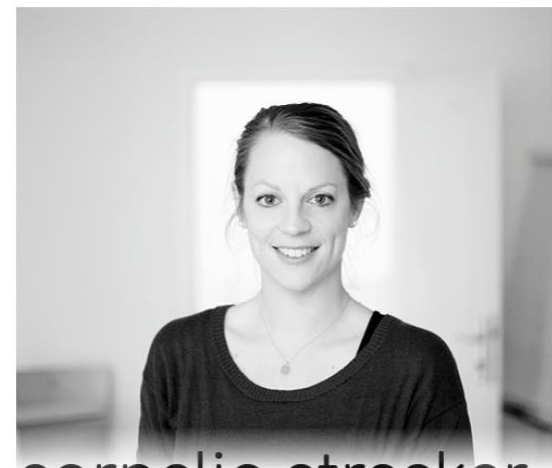
christian seubert
arbeitspsychologie

Kontakt

Christian Seubert, PhD

Tel.: +43 681 2034 9191

E-Mail: c.seubert@preventatwork.at



cornelia strecker
arbeitspsychologie

Kontakt

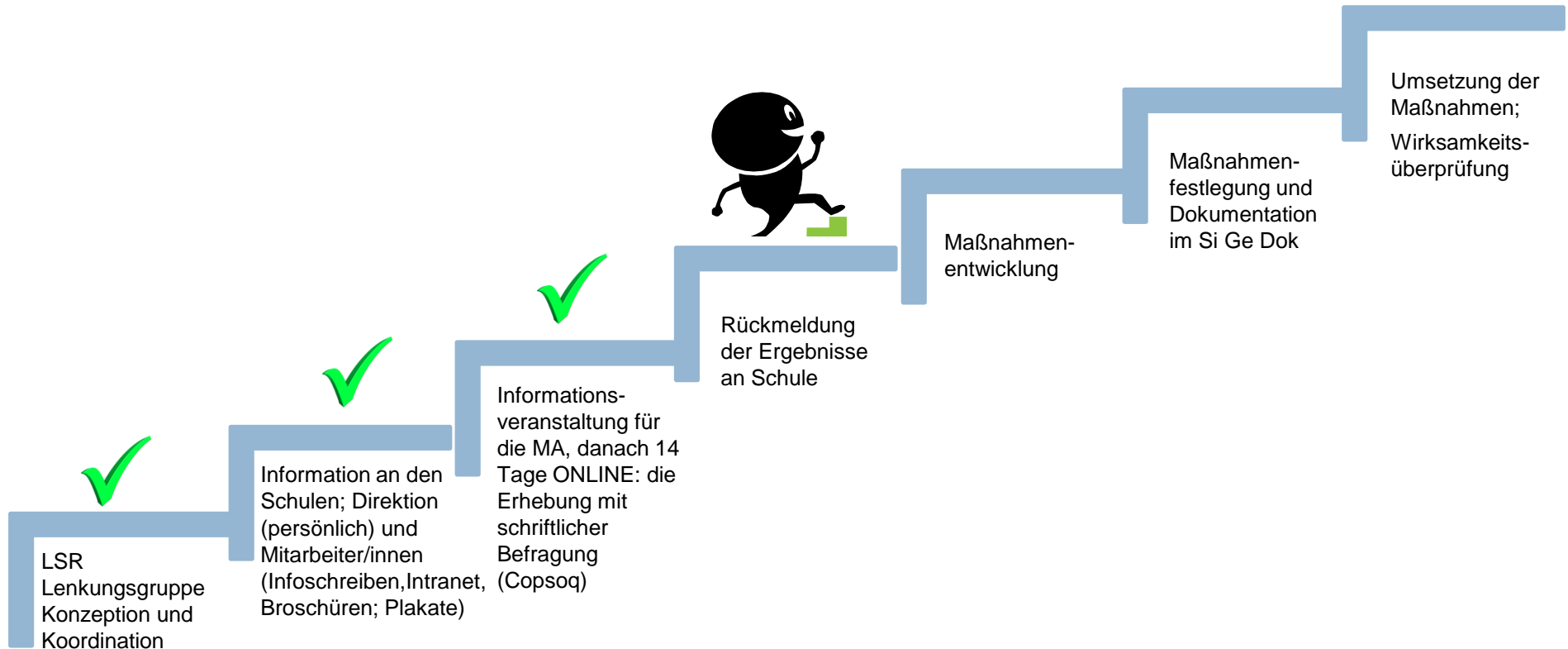
Cornelia Strecker, BA MSc

Tel.: +43 681 1088 2306

E-Mail: c.strecker@preventatwork.at

Ablauf und Prozess der Evaluierung

Nach - Evaluierung



MA-Anzahl: 48 (46 Lehrkräfte, 2 Verwaltung)

Rücklauf: 26 Lehrkräfte (56,52 %); 0 Verwaltung (0 %)

Diagramme Legende:

■ 701076 BG/BRG f. Berufst. Ibk Adolf Pichler Platz 1 ■ COPSQ DB: Lehrkräfte ■ COPSQ DB: alle Berufe



pos. Anforderung und /oder kein Handlungsbedarf
(Differenz zu Referenzgruppe in pos. Richtung od.
insgesamt positiver Wert)



mittlerer Handlungsbedarf (Differenz zu
Referenzgr. in neg. Richtung oder leicht
auffälliger Wert)



dringender Handlungsbedarf (gr. Differenz zu
Referenzgr. in neg. Richtung oder insgesamt stark
auffälliger Wert)

Müssen Sie Überstunden/ Mehrarbeit leisten?

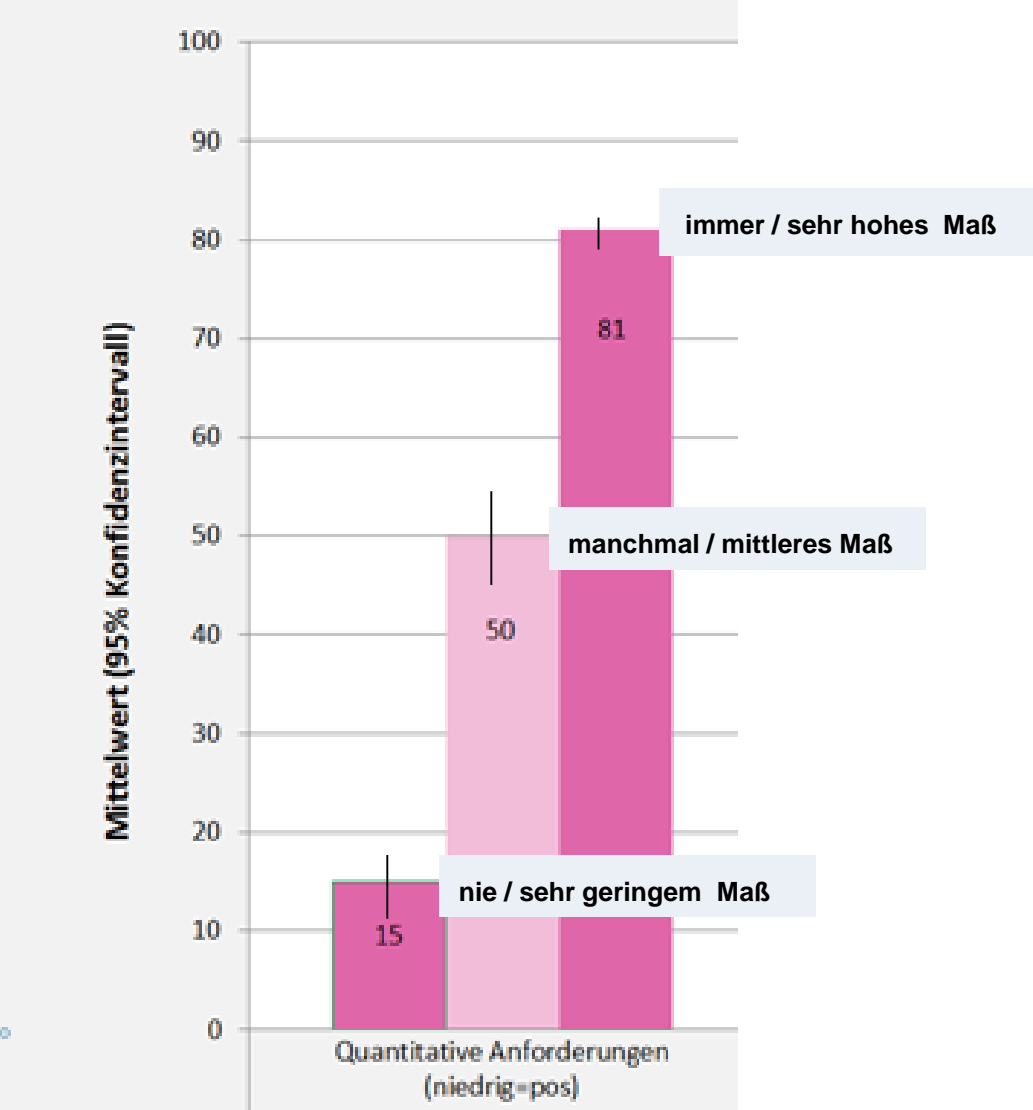
immer

oft

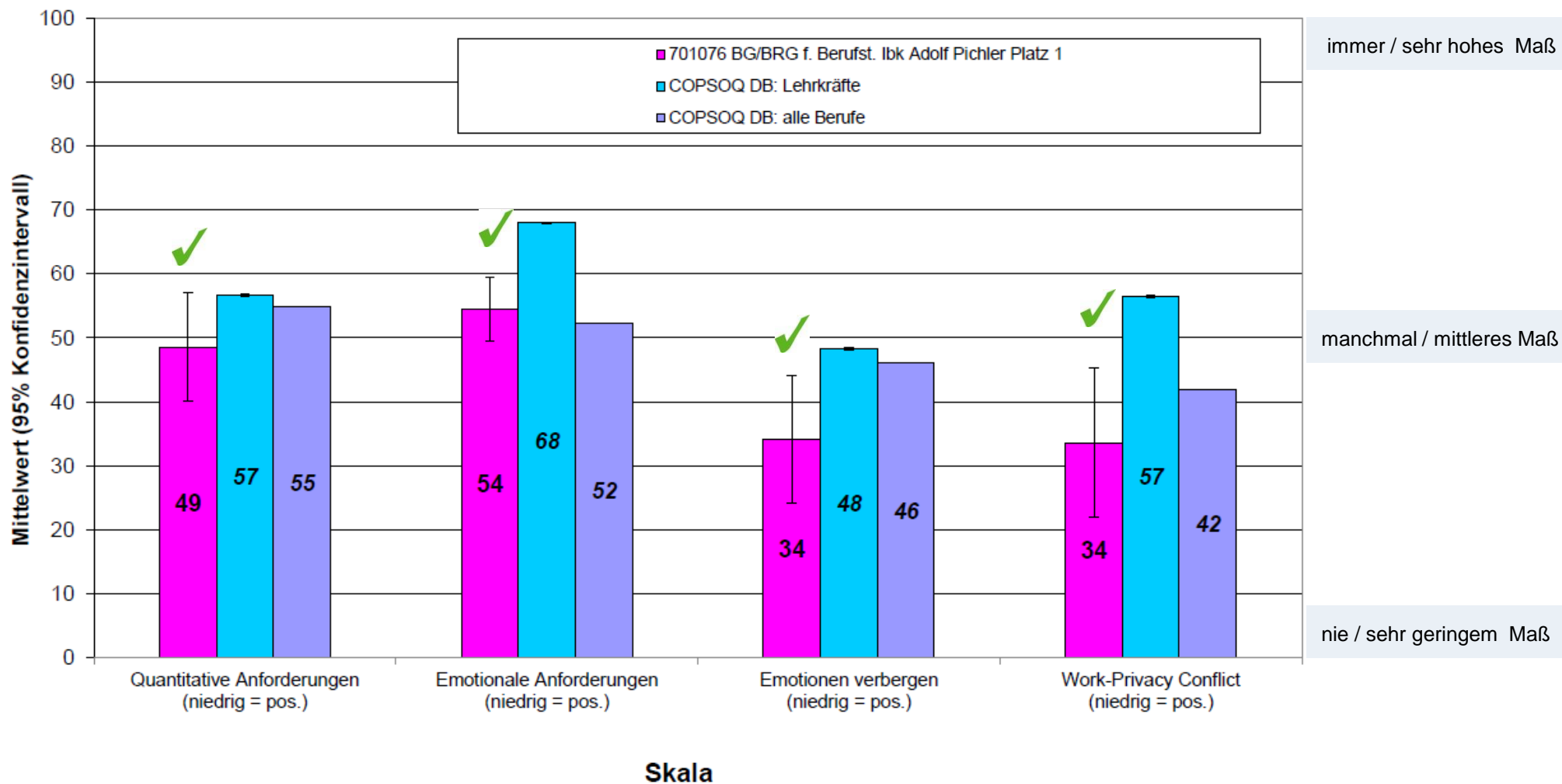
manchmal

selten

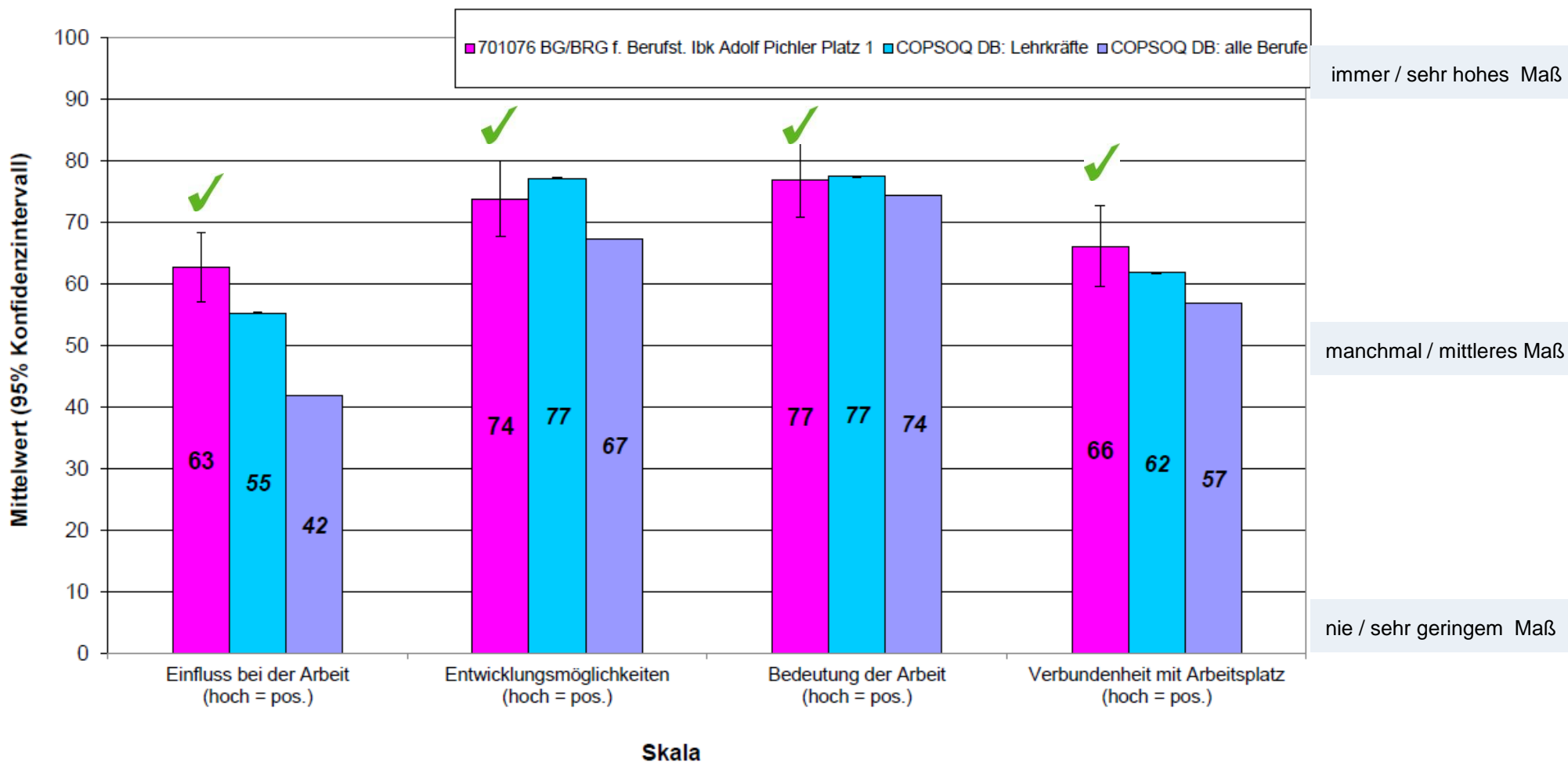
nie



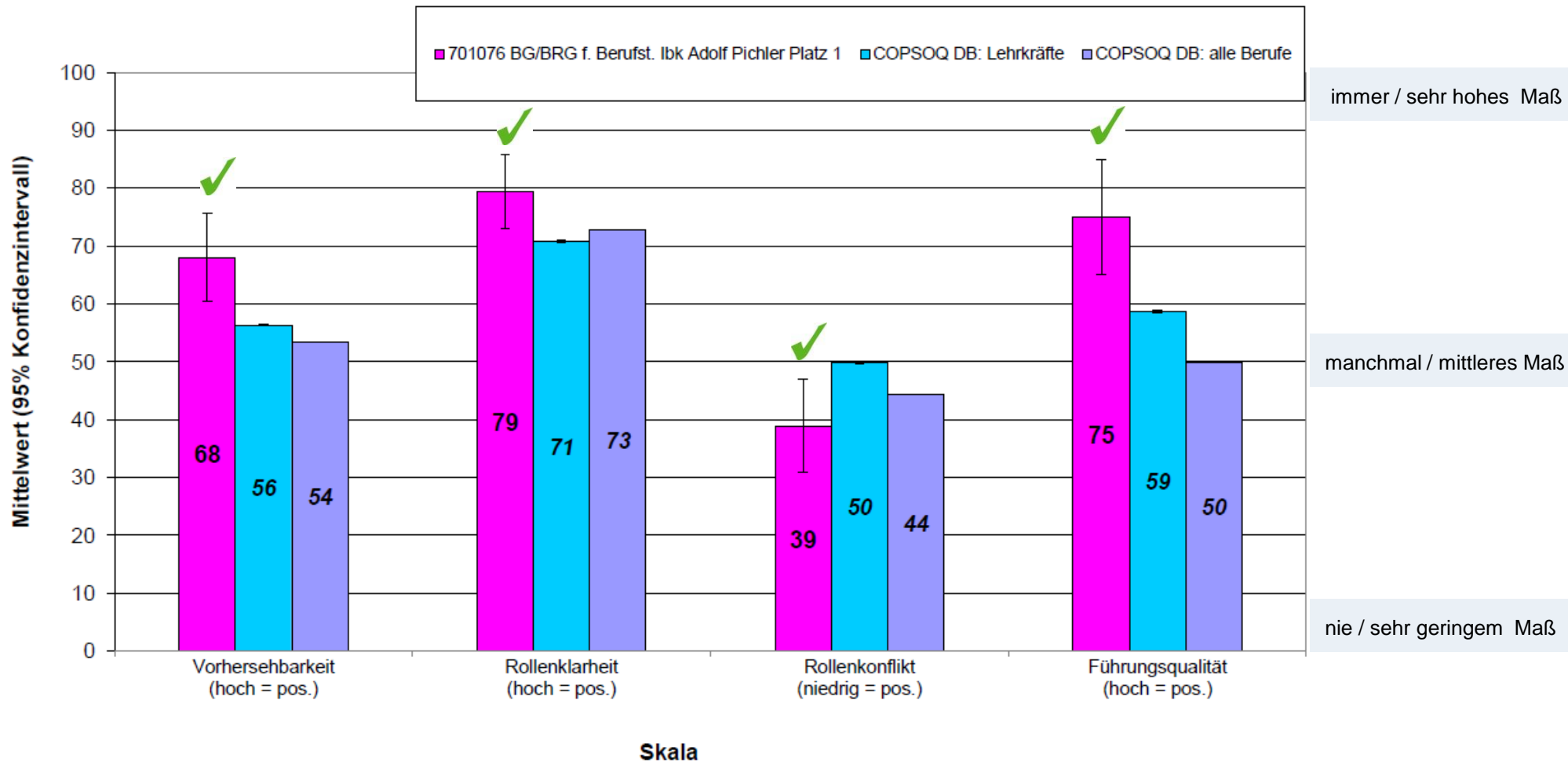
Fragebogen Teil B: Anforderungen: Gesamtwerte Skalen



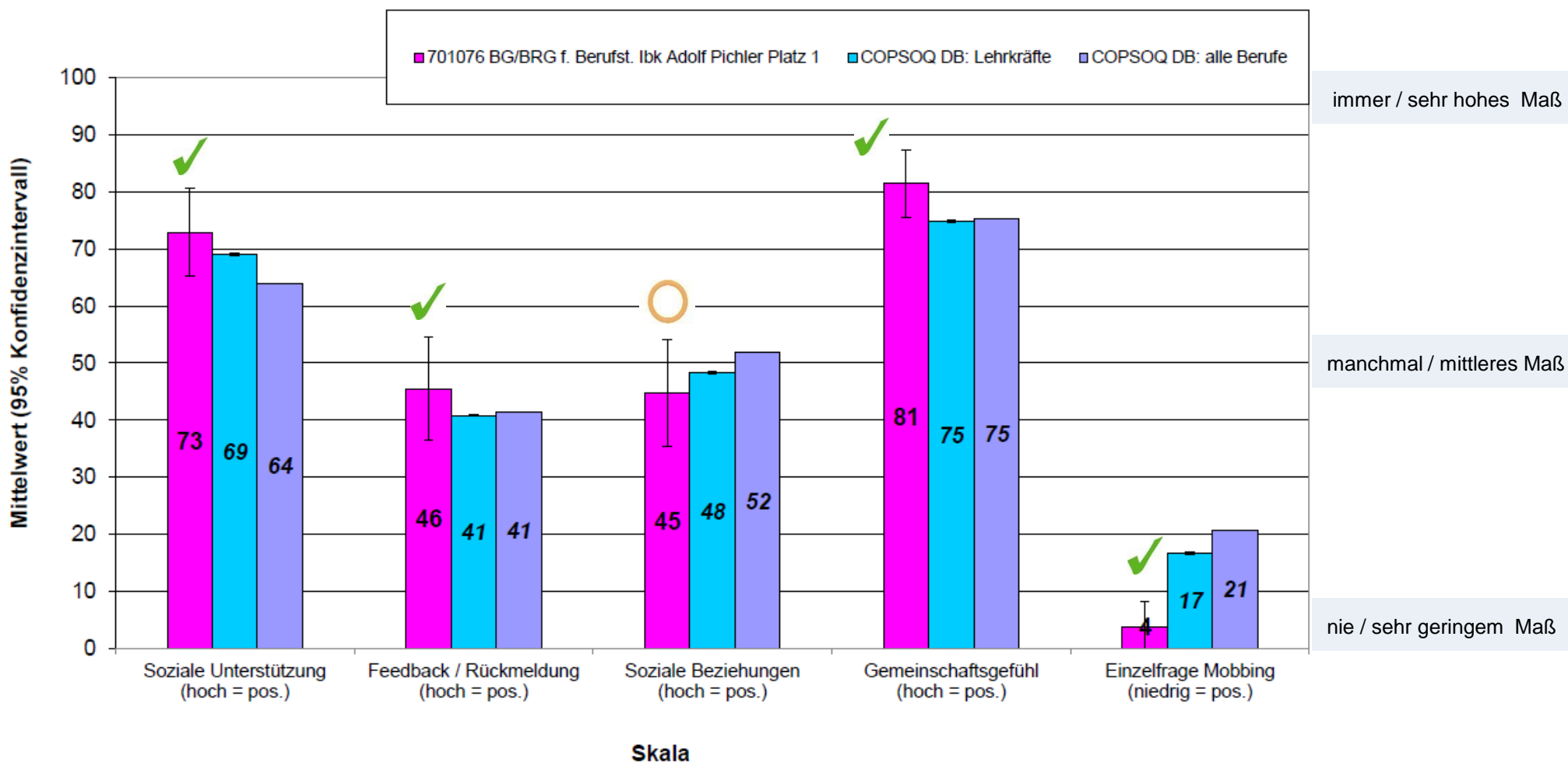
Fragebogen Teil B: Einfluss und Entwicklungsmöglichkeiten: Gesamtwerte Skalen



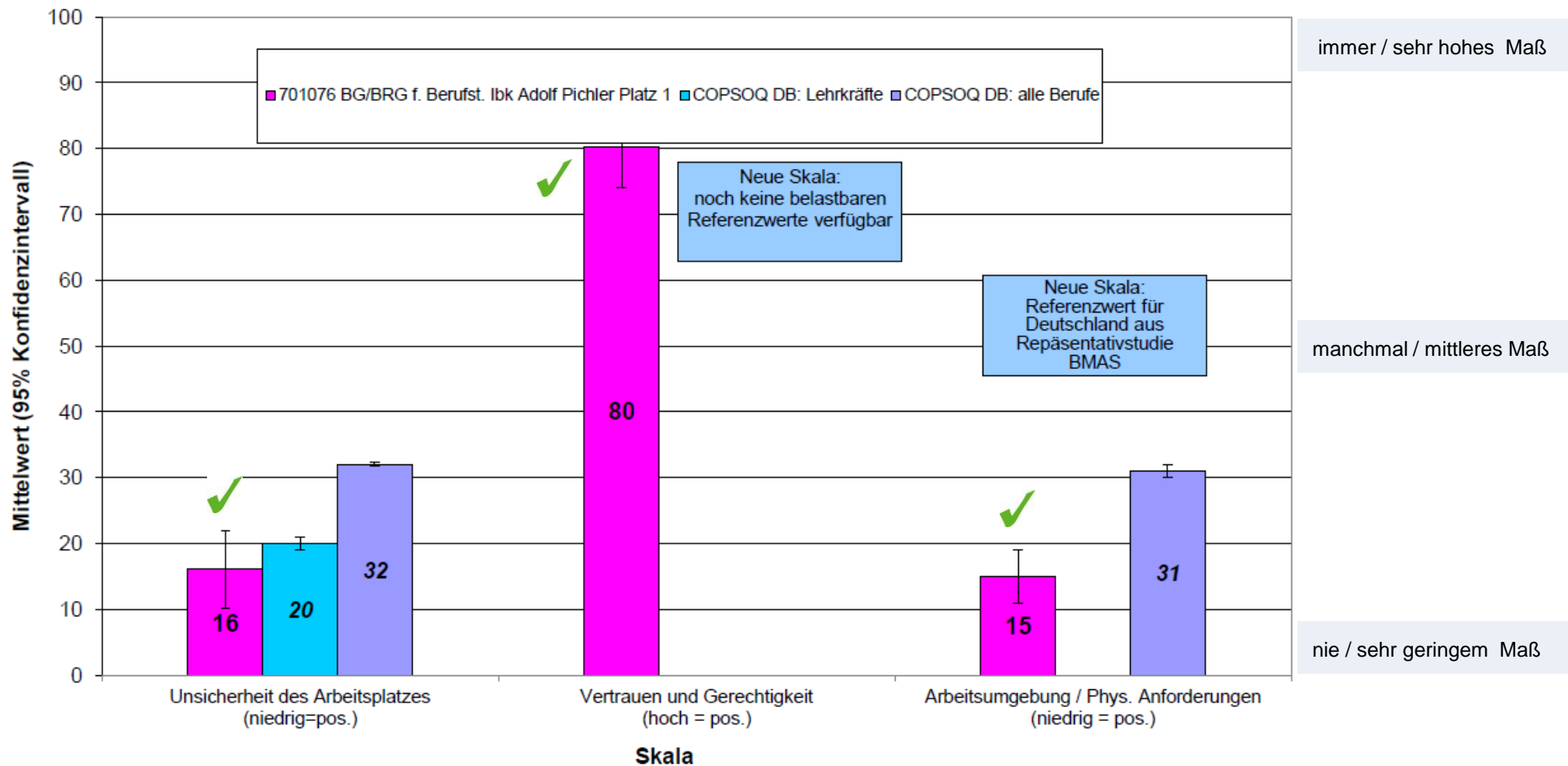
Fragebogen Teil B: Soziale Beziehungen und Führung (1): Gesamtwerte Skalen



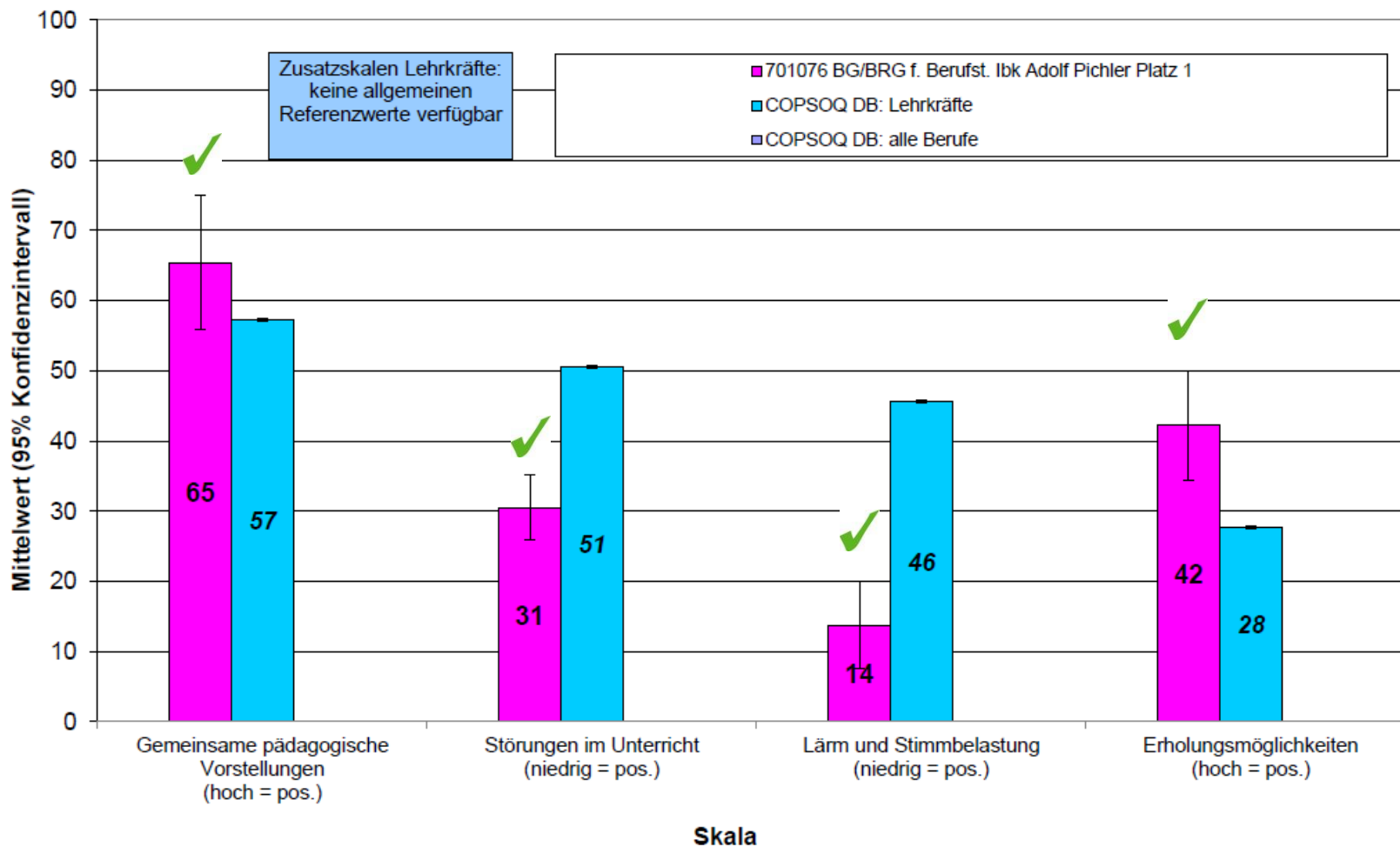
Fragebogen Teil B: Soziale Beziehungen und Führung (2): Gesamtwerte Skalen



Fragebogen Teil B: Weitere Aspekte



Fragebogen Teil C: Spezifische Aspekte Lehrberuf (1): Gesamtwerte Skalen

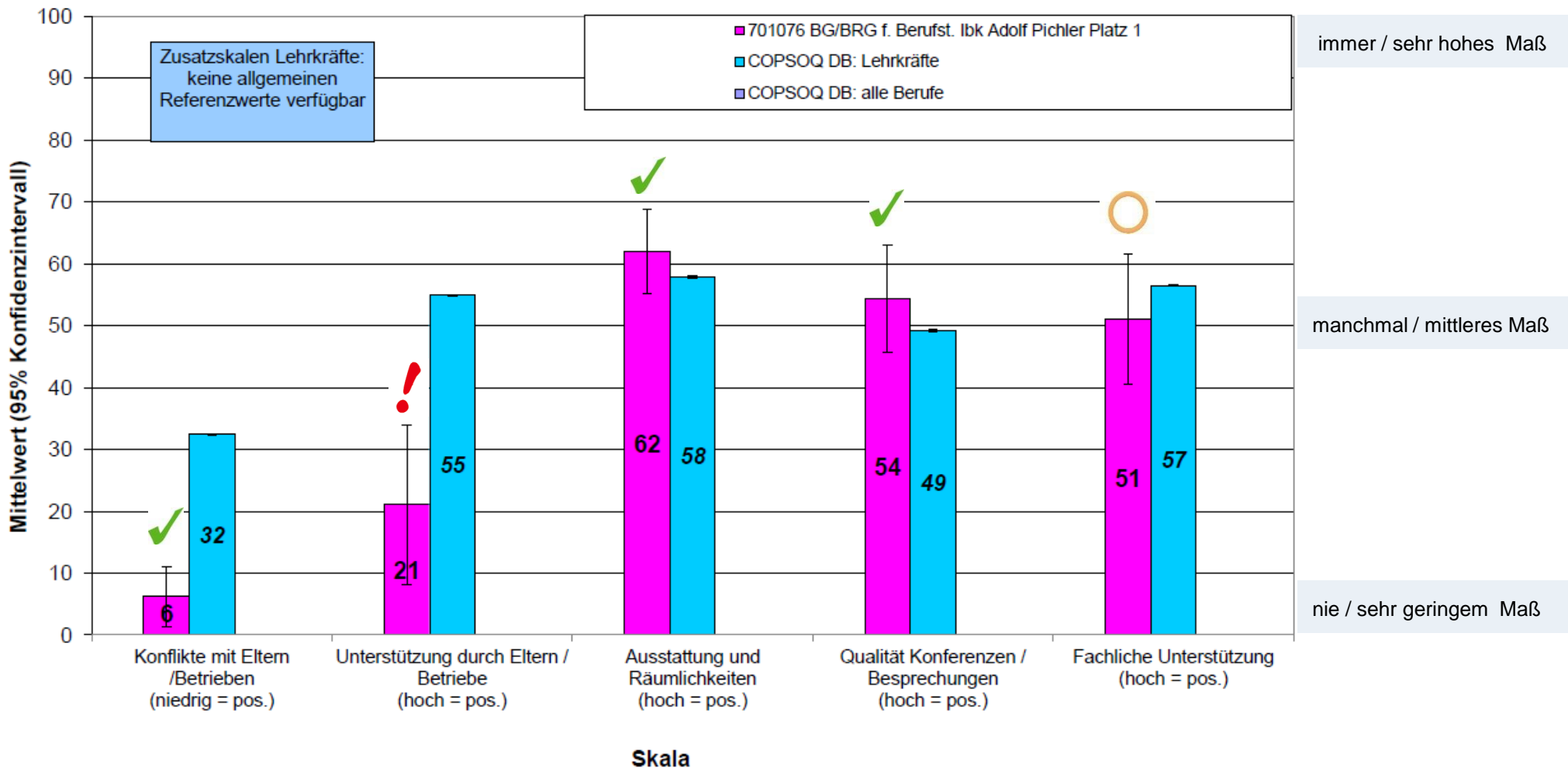


immer / sehr hohes Maß

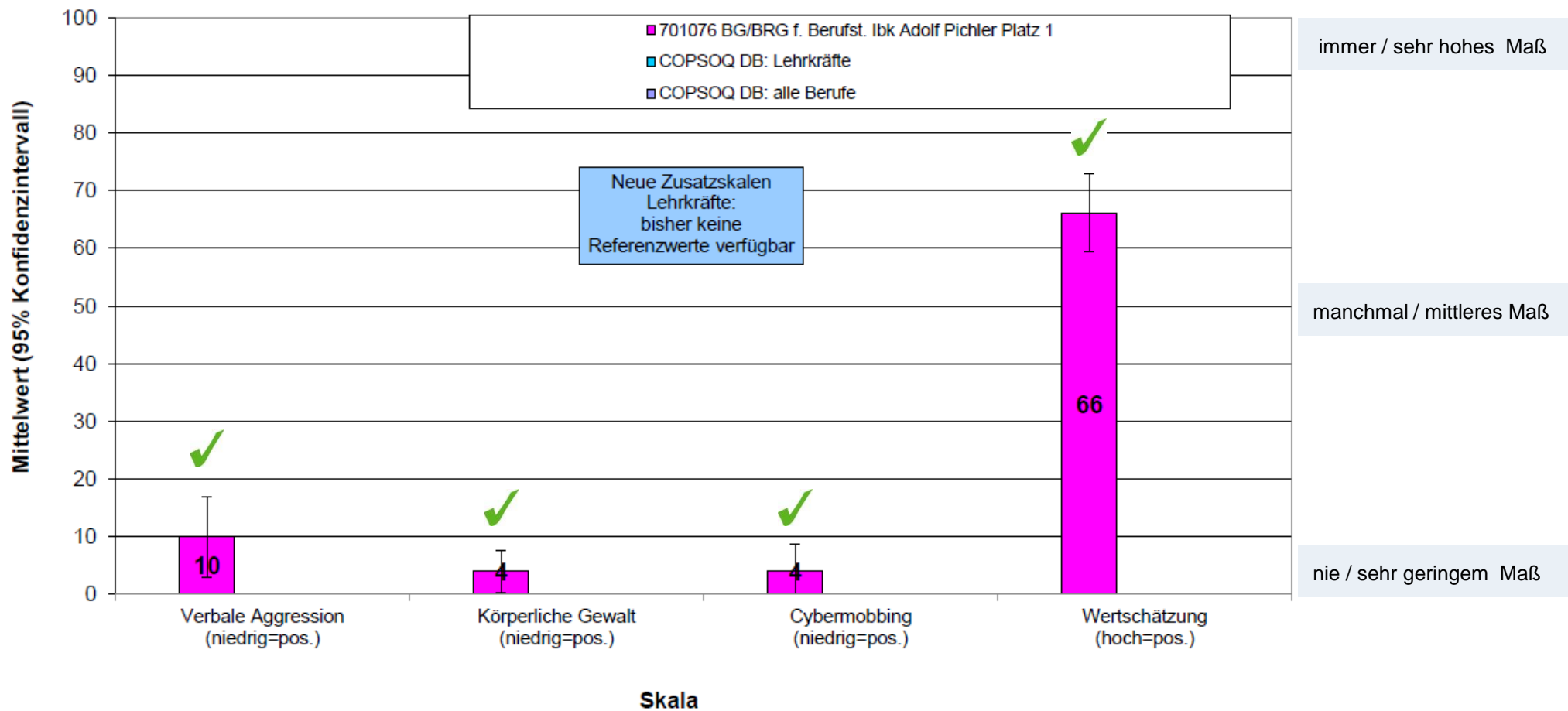
manchmal / mittleres Maß

nie / sehr geringem Maß

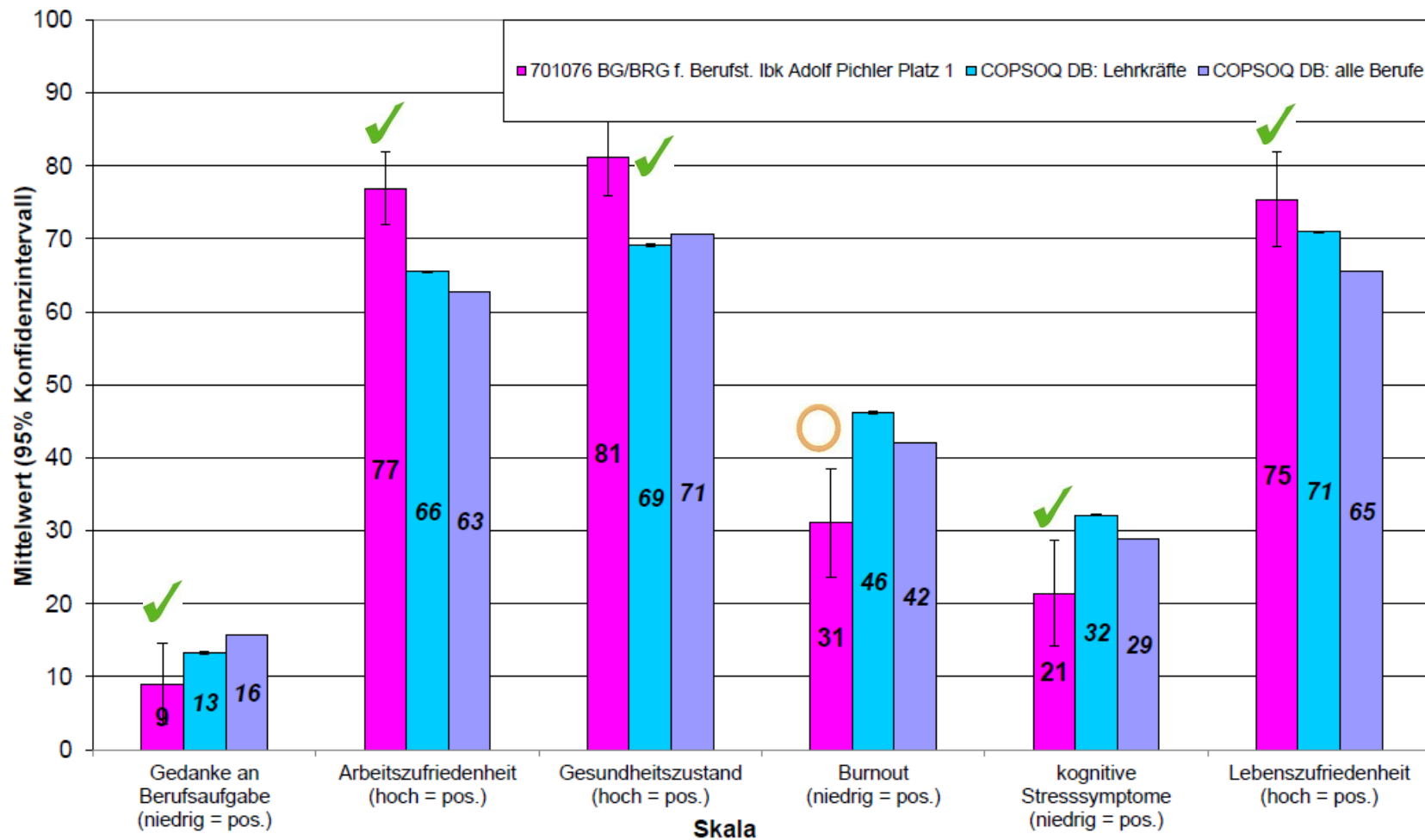
Fragebogen Teil C: Spezifische Aspekte Lehrberuf (2): Gesamtwerte Skalen



Fragebogen Teil C: Spezifische Aspekte Lehrberuf (3): Gesamtwerte Skalen



Fragebogen Teil D / E: Belastungsfolgen, Beschwerden: Gesamtwerte Skalen



immer / sehr hohes Maß

manchmal / mittleres Maß

nie / sehr geringem Maß

Anregungen

- ✓ Supervision
- ✓ Reflexionsgruppen

Positives

- ✓ Schulleitung (mehrere Nennungen)
- ✓ Soziales Engagement → Rücksichtnahme auf individuelle Bedürfnisse (z.B. Menschen Migrationshintergrund, gesundheitlichen Beeinträchtigungen erhalten eine zweite Bildungschance)
- ✓ Großer Handlungsspielraum
- ✓ Wertschätzender Umgang im Kollegium
- ✓ Administration

Maßnahmenentwicklung ist ein Prozess

(prevent AT work ist bis 2019 beauftragt)

- a) Auf Basis der Fragebogenerhebung
- b) pAw im Austausch mit Schule (Steuerungsgruppe, Mitarbeiter/innen)
- c) Rückkoppelung an Landesschulrat und andere Schulpartner (BVA, PH, etc.) durch pAw

Nächste Schritte:

Steuergruppe: Festlegung eines Maßnahmenplans

Umsetzung der Maßnahmen; Wirksamkeitsüberprüfung



Vergleichsweise geringe Anforderungen

Hohe Einfluss- & Entwicklungsmöglichkeiten

Hohe Vorhersehbarkeit

Klares Rollverhalten

Führung / Soziale Unterstützung / Feedback

Hohes Gemeinschaftsgefühl / kein Mobbing

Hohes Vertrauen & Gerechtigkeit

Gute Arbeitsumgebung (u.a. geringe Lärm- & Stimmbelastung sowie Störungen im Unterricht)

Kaum negatives Verhalten von Schülern/Studenten

Hohe Arbeits- & Lebenszufriedenheit

Guter Gesundheitszustand



Unterstützung durch die Eltern? → Abendgymnasium unterrichtet keine „typischen“ SchülerInnen → StudentInnen

Fachliche Unterstützung

Soziale Beziehungen

Burnout

Zusammenfassung / Empfehlungen



Thema Belastung	Maßnahmenvorschläge / nächste Schritte	zuständig	wann
Unterstützung durch Eltern: Erhöhter Wert in der Umfrage → Abendgymnasium unterrichtet bereits Berufstätige (StudentInnen)			
Fachliche Unterstützung	Angebote von Prevent AT work (Maßnahmenkatalog): z.B. Burnout-Prävention		
Soziale Beziehungen			

....fangen wir zusammen an! DANKE

